

1. 红外线发射管 FBCB50



加工定制	是	品牌		型号	FBCB50
种类	光学发射器件	波段范围	近红外	运转方式	连续式
激励方式	电激励式	工作物质	半导体	光路径	透过型外光路
输出形式	光开关型	传输信号	单电源型	速度	高速
通道	单通道	输出波长	940 (nm)	线宽	/(mm)

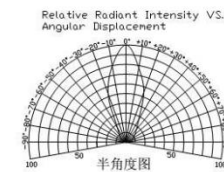
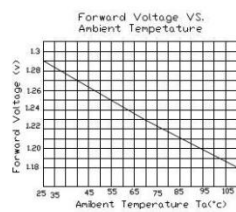
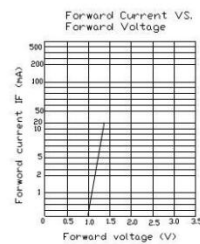
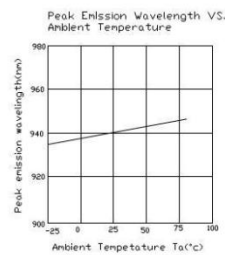
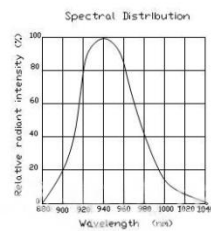
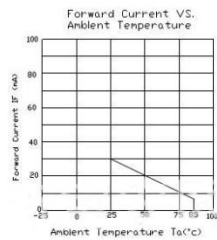
规格：5MM 圆头有边（如下图）

电压: 1.3V-1.5 电流: 20mA 12mil 正规芯片

● Electrical and optical characteristics(Ta=25°C)

Parameter	Symbol	Condition	Min.	Typ.	Max.	Unit
Radiant Intensity	I _e	I _F =20mA	8.5	20		Mw/sr
Forward Voltage	V _F	I _F =20mA		1.2	1.4	V
Reverse Voltage	V _R	I _F =20mA	5			V
Reverse Current	I _R	V _R =5V	-		10	μA
Peak Wave Length	λ _p	I _F =20mA		940		nm
Radiated output	P ₀	I _F =20mA	0.9	1.35		mW
Viewing Angle	2θ _{1/2}	I _F =20mA	-	25	-	deg

● Typical Electro-Optical Characteristics Curves

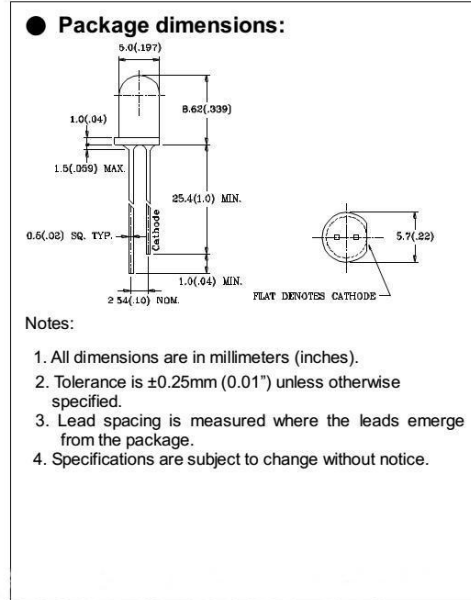


● 特点 (Features):

1. 芯片材料 (Chip material): GaAlAs/GaAs
2. 透镜外表 (Lens Appearance): Water Clear
3. 低耗能 (Low power consumption)
4. 高效率 (High efficiency.)
5. 低电流 (Low current requirement).

● 应用 (Applications):

1. 电视机 (TV set)
2. 监视器 (Monitor)
3. 电路板 (Circuit board)



● 最大额定 (Absolute Maximum Ratings) ... ($T_a=25^\circ\text{C}$)

Parameter	Symbol	Rating	Unit
功率消耗 (Power Dissipation)	P_d	50	mW
顺向电流 (Forward Current)	I_F	20	mA
峰值电流 (Peak Forward Current ^{*1})	I_{FP}	30	mA
逆向电压 (Reverse Voltage)	V_R	5	V
操作温度 (Operating Temperature)	T_{opr}	$-25^\circ\text{C} \sim 80^\circ\text{C}$	$^\circ\text{C}$
保存温度 (Storage Temperature)	T_{stg}	$-40^\circ\text{C} \sim 85^\circ\text{C}$	$^\circ\text{C}$
焊接温度 (Soldering Temperature)	T_{sol}	260°C (for 5 seconds)	$^\circ\text{C}$

*¹Condition for I_{FP} is pulse of 1/10 duty and 0.1msec width.

2. 红外线发射管 FBCB18



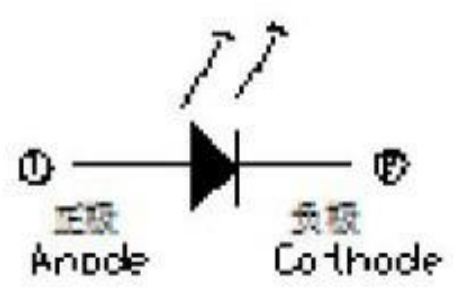
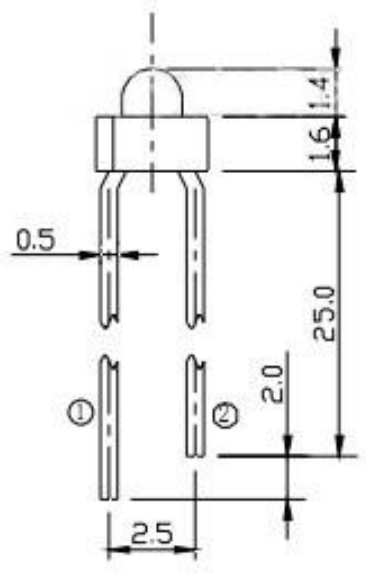
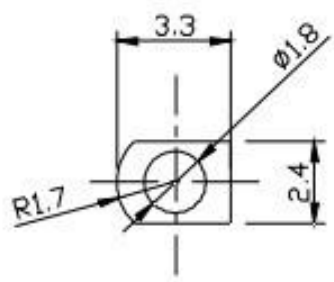
工定制	是	品牌		型号	FBCB18
种类	光学发射器件	波段范围	近红外	运转方式	连续式
激励方式	电激励式	工作物质	半导体	光路径	透过型外光路
输出形式	光开关型	传输信号	单电源型	速度	高速
通道	单通道	输出波长	940 (nm)	线宽	/(m

规格: 1.8MM 小蝴蝶

电压: 1.2V-1.4V

电流: 20mA

12mil 正规芯片



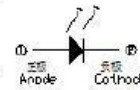
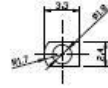
● 特点 (Features):

1. 芯片材料 (Chip material): GaAlAs/GaAs
2. 透镜外表 (Lens Appearance): Water Clear
3. 低耗能 (Low power consumption)
4. 高效率 (High efficiency.)
5. 低电流 (Low current requirement).

● 应用 (Applications):

1. 电视机 (TV set)
2. 监视器 (Monitor)
3. 电路板 (Circuit board)

● Package dimensions:



Notes:

1. All dimensions are in millimeters (inches).
2. Tolerance is $\pm 0.25\text{mm}$ (0.01") unless otherwise specified.
3. Lead spacing is measured where the leads emerge from the package.
4. Specifications are subject to change without notice.

● 最大額定 (Absolute Maximum Ratings) ... ($T_a=25^\circ\text{C}$)

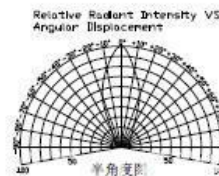
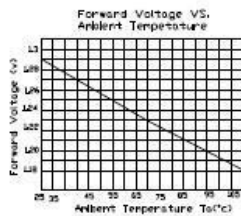
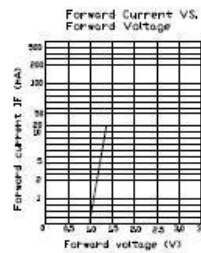
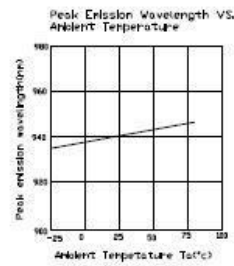
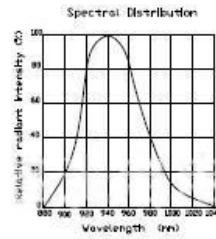
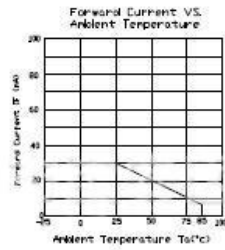
Parameter	Symbol	Rating	Unit
功率消耗 (Power Dissipation)	P_d	50	mW
顺向电流 (Forward Current)	I_f	20	mA
峰值电流 (Peak Forward Current)* ¹	I_{FM}	30	mA
逆向电压 (Reverse Voltage)	V_r	5	V
操作温度 (Operating Temperature)	T_{opr}	$-25^\circ\text{C} \sim 80^\circ\text{C}$	$^\circ\text{C}$
保存温度 (Storage Temperature)	T_{stg}	$-40^\circ\text{C} \sim 85^\circ\text{C}$	$^\circ\text{C}$
焊接温度 (Soldering Temperature)	T_{sol}	260 $^\circ\text{C}$ (for 5 seconds)	$^\circ\text{C}$

*¹Condition for I_{FM} is pulse of 1/10 duty and 0.1msec width.

● Electrical and optical characteristics(Ta=25°C)

Parameter	Symbol	Condition	Min.	Typ.	Max.	Unit
Forward Voltage	V_F	$I_F=20mA$		1.2	1.4	V
Reverse Voltage	V_R	$I_F=20mA$	5			V
Reverse Current	I_R	$V_R=5V$	-		10	μA
Peak Wave Length	λ_p	$I_F=20mA$		940		nm
Radiated output	P_0	$I_F=20mA$	0.9	1.35		mW
Viewing Angle	$2\theta_{1/2}$	$I_F=20mA$	-	20	-	deg

● Typical Electro-Optical Characteristics Curves



3. 红外线发射管 FBCB50 1.4V - 1.6V

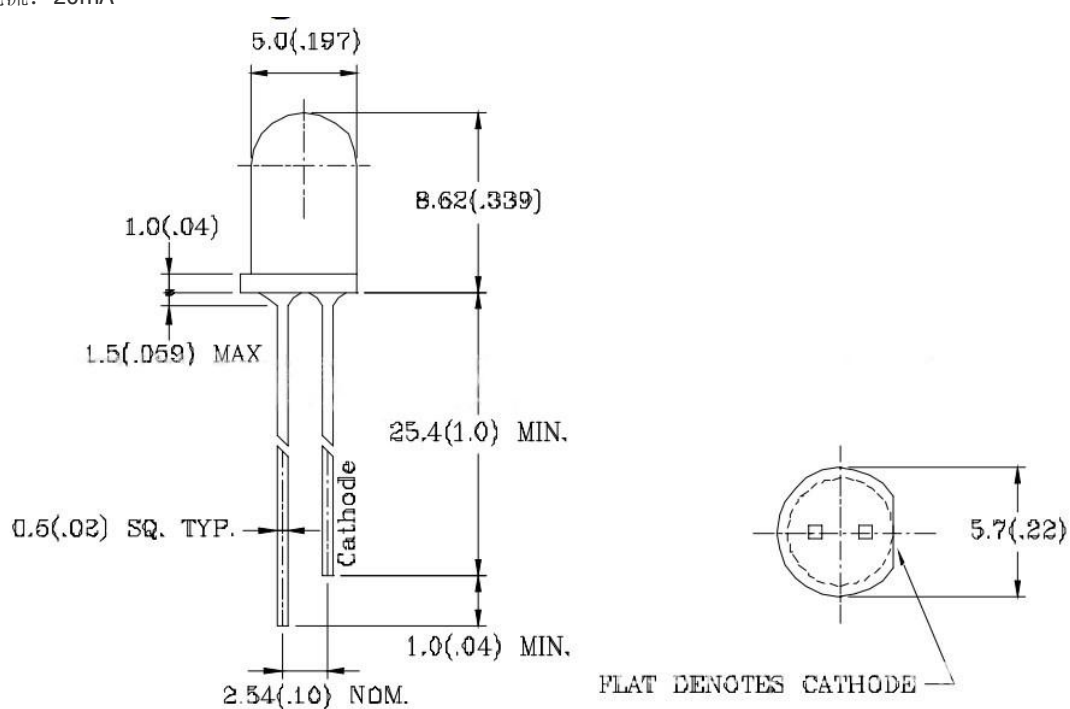


加工定制	是	品牌		型号	FBCB50
种类	光学发射器件	波段范围	近红外	运转方式	连续式
激励方式	电激励式	工作物质	半导体	光路径	透过型外光路
输出形式	光开关型	传输信号	单电源型	速度	高速

规格：5MM 圆头有边（如下图）

电压：1.4V-1.6V

电流：20mA



4. 红外线发射管 FBCB18 1.4V—1.6V

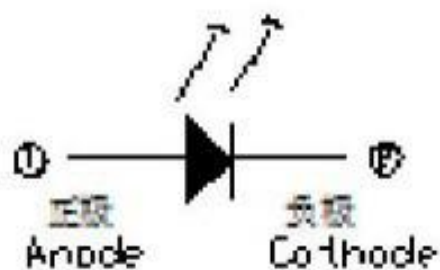
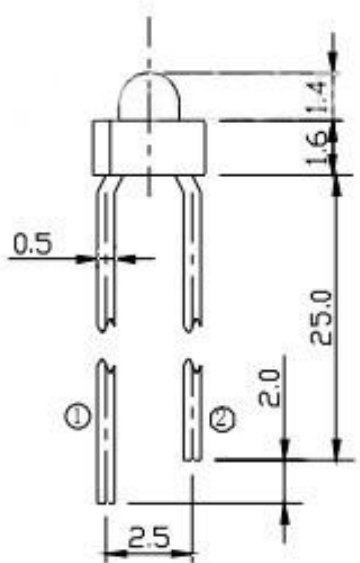
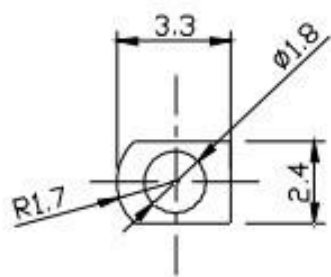


加工定制	是	品牌		型号	FBCB18
种类	光学发射器件	波段范围	近红外	运转方式	连续式
激励方式	电激励式	工作物质	半导体	光路径	透过型外光路
输出形式	光开关型	传输信号	单电源型	速度	高速

规格：1.8MM 小蝴蝶

电压：1.4V-1.6V

电流：20mA



5.红外线发射管 FBCB50D(规格参数)

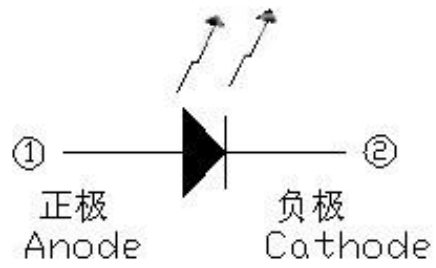
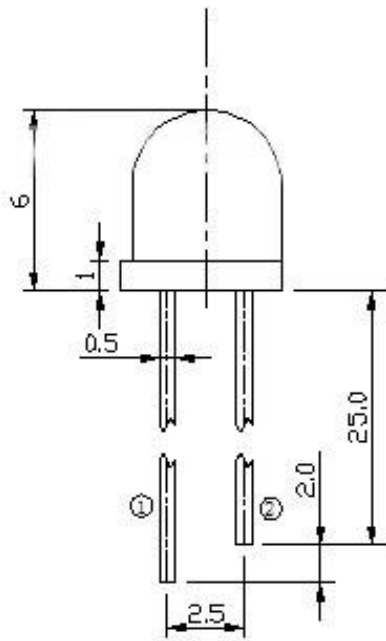
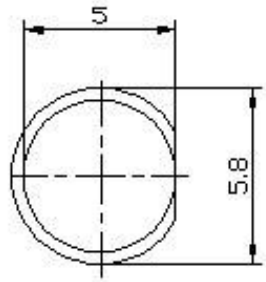
加工定制	是	品牌		型号	FBCB50D
种类	光学发射器件	波段范围	近红外	运转方式	连续式
激励方式	电激励式	工作物质	半导体	光路径	透过型外光路
输出形式	光开关型	传输信号	单电源型	速度	高速

规格：5MM 圆头有边高 6MM（如下图）

电压：1.4V-1.6V

电流：20mA

角度：90 度



- 注：1.单位mm
2.胶体颜色：水清透明
3.公差： $\pm 0.25\text{mm}$

6.红外线发射管 FBCB30



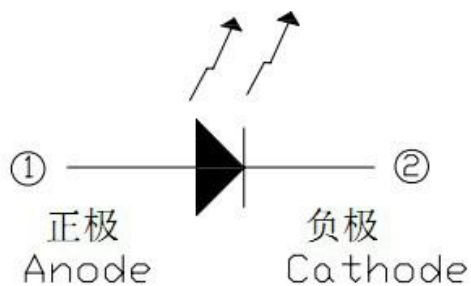
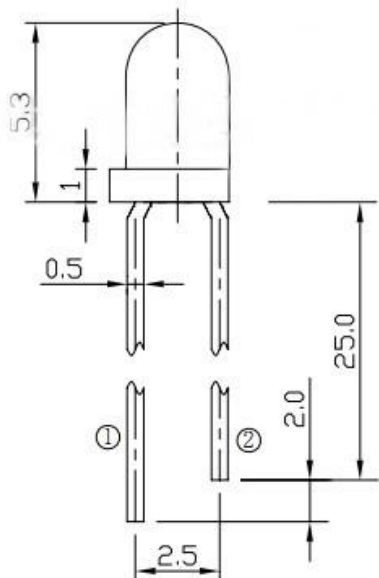
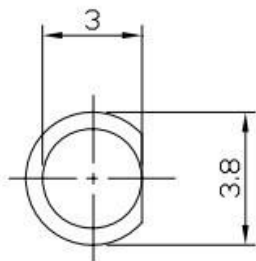
加工定制	是	品牌		型号	FBCB30
种类	光学发射器件	波段范围	近红外	运转方式	连续式
激励方式	电激励式	工作物质	半导体	光路	透过型外光路
输出形式	光开关型	传输信号	单电源型	速度	高速

规格：3MM 圆头有边（如下图）

电压：1.3V-1.5V

电流：20mA

12mil 正规芯片



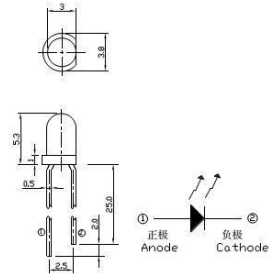
● 特点 (Features):

1. 芯片材料 (Chip material): GaAlAs/GaAs
2. 透镜外表 (Lens Appearance): Water Clear
3. 低耗能 (Low power consumption)
4. 高效率 (High efficiency.)
5. 低电流 (Low current requirement).

● 应用 (Applications):

1. 电视机 (TV set)
2. 监视器 (Monitor)
3. 电路板 (Circuit board)

● Package dimensions:



Notes:

1. All dimensions are in millimeters (inches).
2. Tolerance is $\pm 0.25\text{mm}$ ($0.01''$) unless otherwise specified.
3. Lead spacing is measured where the leads emerge from the package.
4. Specifications are subject to change without notice.

● 最大額定 (Absolute Maximum Ratings) ... ($T_a=25^\circ\text{C}$)

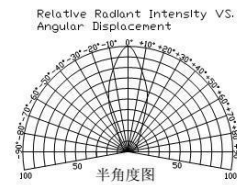
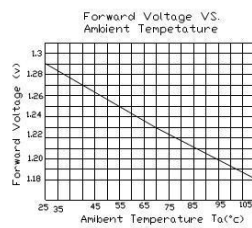
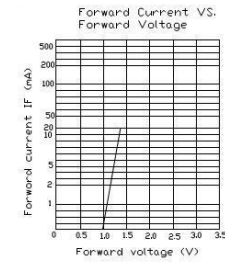
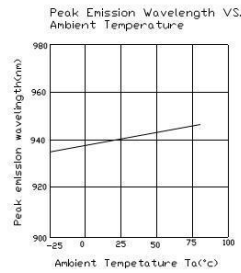
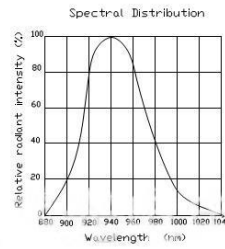
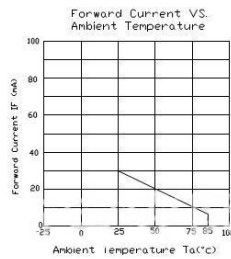
Parameter	Symbol	Rating	Unit
功率消耗 (Power Dissipation)	P_d	50	mW
顺向电流 (Forward Current)	I_F	20	mA
峰值电流 (Peak Forward Current ^{*1})	I_{FP}	30	mA
逆向电压 (Reverse Voltage)	V_R	5	V
操作温度 (Operating Temperature)	T_{opr}	$-25^\circ\text{C} \sim 80^\circ\text{C}$	$^\circ\text{C}$
保存温度 (Storage Temperature)	T_{stg}	$-40^\circ\text{C} \sim 85^\circ\text{C}$	$^\circ\text{C}$
焊接温度 (Soldering Temperature)	T_{sol}	260°C (for 5 seconds)	$^\circ\text{C}$

*¹Condition for I_{FP} is pulse of 1/10 duty and 0.1msec width.

● **Electrical and optical characteristics(Ta=25°C)**

Parameter	Symbol	Condition	Min.	Typ.	Max.	Unit
Radiant Intensity	I _e	I _F =20mA	8.5	20		Mw/sr
Forward Voltage	V _F	I _F =20mA		1.2	1.4	V
Reverse Voltage	V _R	I _F =20mA	5			V
Reverse Current	I _R	V _R =5V	-		10	μA
Peak Wave Length	λ _p	I _F =20mA		940		nm
Radiated output	P ₀	I _F =20mA	0.9	1.35		mW
Viewing Angle	2θ _{1/2}	I _F =20mA	-	20	-	deg

● **Typical Electro-Optical Characteristics Curves**



7. 红外线发射管 FBCB30



加工定制	是	品牌		型号	FBCB30
种类	光学发射器件	波段范围	近红外	运转方式	连续式
激励方式	电激励式	工作物质	半导体	光路径	透过型外光路
输出形式	光开关型	传输信号	单电源型	速度	高速
通道	单通道	输出波长	850 (nm)	线宽	/(mm)

规格：3MM 圆头有边（如下图）

电压：1.4V-1.6V

电流：20mA

